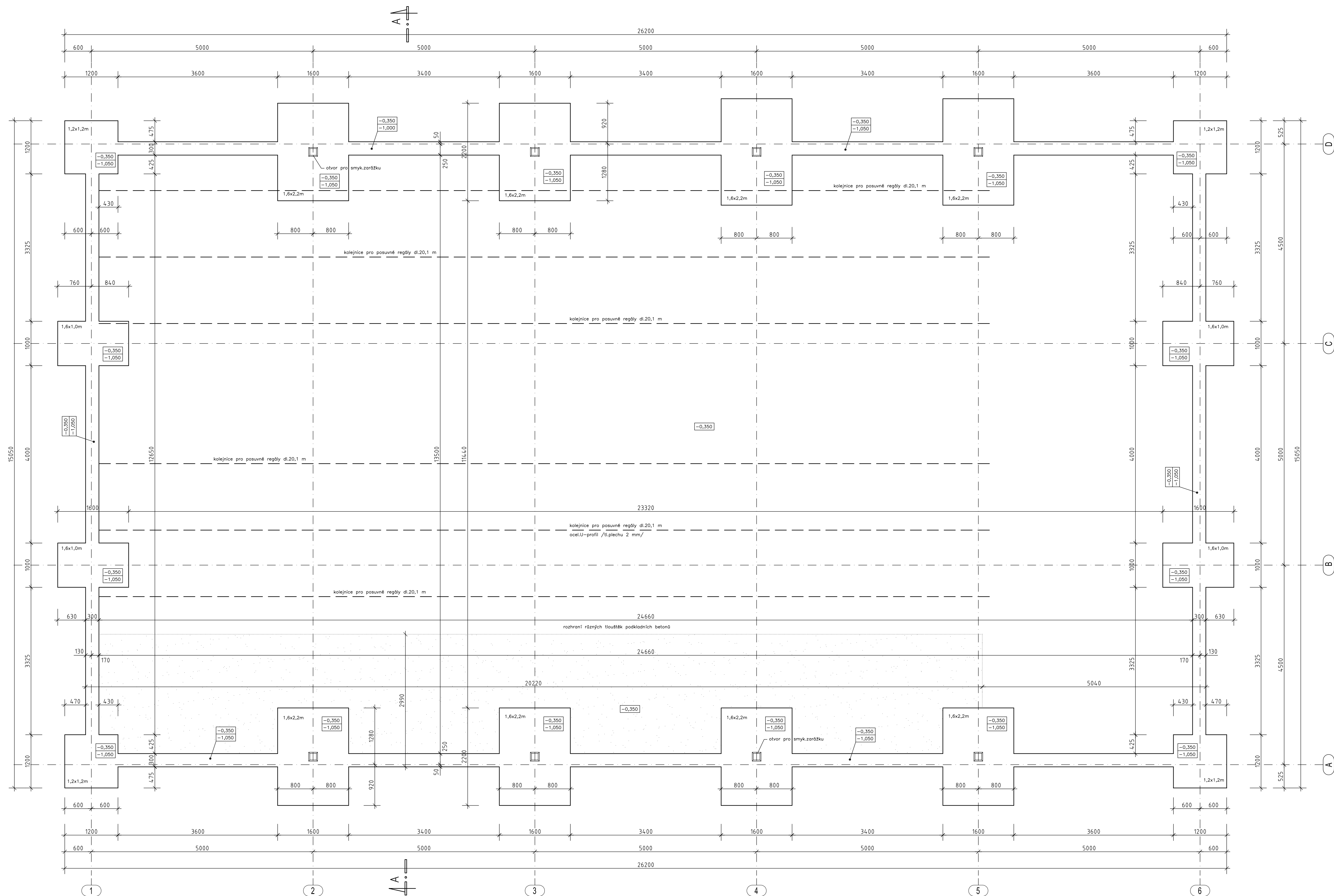
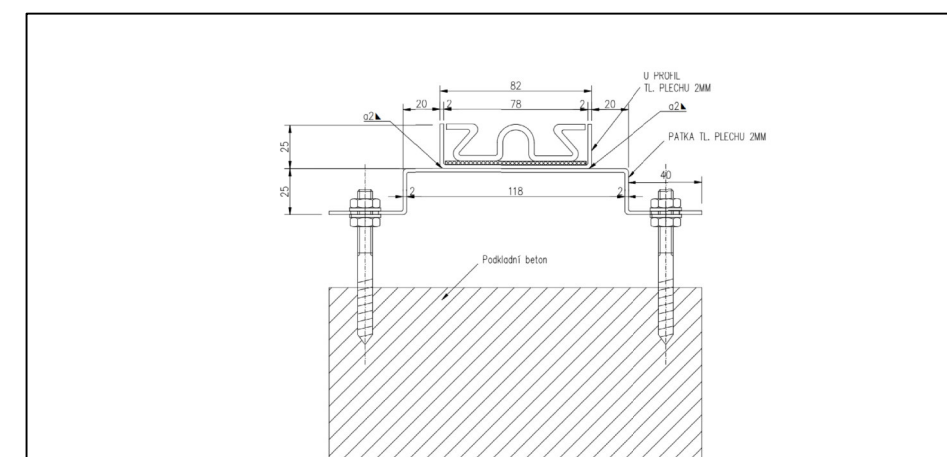


ZÁKLADY



OBR. DETAIL ULOŽENÍ KOLEJNIC:
POČET KOLEJNICOVÝCH SAD: 2 ks (každá po 3 kolejnicích z ocel.U-profilů tl.2 mm)



LEGENDA – ZÁKLADOVÉ PATKY:

CELKOVÝ POČET ZÁKLADOVÝCH PATEK: 16 ks

4 patky – 1,2x1,2 m 8 patek – 1,6x2,2 m 4 patky – 1,0x1,6 m

$H_p: -0,350$... horní hrana základových patek
$D_p: -1,050$... spodní hrana základových patek
$V_p: 700 \text{ mm}$... výška základových patek

podkladní beton pod základ.patkami bude v tl.100 mm (základ.spára : -1,150)

Materiál: patky budú prevedeny z vyztuženého betonu C25/30, XC2 vyztuženého ocelí 10505/R/
krytí výztuže min.40 mm!

LEGENDA – ZÁKLADOVÉ PASY:

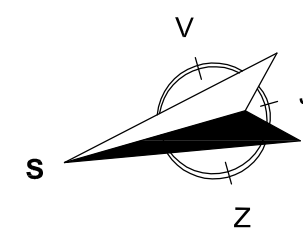
$H_{zp} = -0,350$... horní hrana základových pasů
$D_{zp} = -1,050$... spodní hrana základových pasů
$V_{zp} = 700 \text{ mm}$... výška základových pasů

základ.spára pod základovými pasy bude provedena v úrovni -1,050.

Materiál: základ.pásy budou provedeny z prostého betonu C20/25

POZN: PODKLADNÍ BETON.MAZANINA (CELOPLOŠNĚ)

V celé hale bude provedena vyztužená podkladní betonová mazanina tl.130 (resp.220) mm z betonu C25/30 vyztužená KARI sítí $\varnothing 6$ mm s oky 150x150 mm – v 1 nebo 2 vstvách (v případě prostoru depozitáře).



POZN: ZDĚNÝ SOKL OBJEKTU BUDE ZATEPLEN SOKLOVÝMI DESKAMI 11.80 MM.

<div> <div> VYPRACOVANÉ Ing. P. Pokorný </div> <div> KRESLIL Ing. L. Švach </div> <div> ZODP. PROJEKTANT Ing. P. Sobotka </div> </div>		
<div> OBECE Těšetice </div>	<div> STAVEB. ÚŘAD Prosiměřice </div>	
<div> MÍSTO parc. 334/1 o 3343 </div>	<div> K.Ú. Těšetice u Znojma </div>	
<div> INVESTOR Masarykova univerzita Žerotínova náměstí 617/9, Brno—město, 60200 Brno </div>	<div> ČÍSLO ZAK. DATUM 11/2024 </div>	
<div> OBJEKT HALA DEPOZITÁŘE TĚŠETICE STAVEBNÍ ČÁST—DOKUMENTACE PRO PROVEDENÍ STAVBY </div>	<div> MĚŘÍTKO 1:50 </div>	
<div> OBSAH </div>	<div> STUPĚN Č. VÝKRESU </div>	<div> KOPIE </div>
<div> ZÁKLADY </div>		<div> D.1.1.1 </div>